



RAQUETTE A NEIGE

seb.maffre@hotmail.fr

06-22-66-67-27

UNE PASSION QUI NOUS RASSEMBLE



Infos Pratiques

Points de rendez-vous du mini-bus :

- Courchevel 1850 → Gare routière
- Courchevel 1650 → Blanche Neige
- Aquamotion → Arrêt navette
- Courchevel 1550 → Arrêt navette
- Le Praz → Agence Vallat
- La Tania → Arrêt navette



**Nous proposons également des sorties groupes et privées.
N'hésitez pas à demander une sortie à votre convenance.**

06 22 66 67 27

Seb.maffre@hotmail.fr

Uelys-montagne.com

Les tarifs sont par personne et en sorties collectives.

Nos sorties sont soumises à un minimum de participants.

Document non contractuel, le programme peut être modifié à tout moment pour des raisons de conditions générales de la montagne et de disponibilités.

Toute annulation 24h avant la prestation est dûe et/ou ne sera pas remboursée.



Comment s'équiper ?



Sortie Raquette :

- Vêtement chaud et imperméable, type vêtement de ski
- Gants, bonnet, lunettes de soleil
- Petite bouteille d'eau et barre de céréales
- Chaussures de montagne montantes ou après-ski maintenant la cheville **MOON BOOTS INTERDITES**

Marche nordique / BungyPump :

- Vêtement chaud et imperméable permettant d'être libre de ses mouvements.
- Gants fins (éviter les moufles), bonnet, lunettes de soleil
- Petite bouteille d'eau et barre de céréales
- Eviter de prendre un sac à dos
- Chaussures basses, type chaussures de running ou de trail



Information

Toutes nos sorties sont accessibles à la demande. Vous êtes un petit groupe, n'hésitez pas à nous demander le jour qui vous convient.

UNE PASSION QUI NOUS RASSEMBLE



uelys-montagne.com
seb.maffre@hotmail.fr
06-22-66-67-27\$

Raquette à Neige



Programme des sorties collectives

Dimanche après-midi : Les Creux  100m  1h30

Sortie d'initiation ludique, à la découverte de nos montagnes et de la station.
Prise en main du matériel. Sortie panoramique face au mont Blanc. **35€**

Courchevel 1850	14h30	Courchevel 1650	14h25
Aquamotion	14h20	Courchevel 1550	14h15
Le Praz	14h10	La Tania	14h05

Lundi matin : L'alpage de Praslin  120m  2h

Pour bien démarrer la semaine en douceur. Belle sortie facile à la découverte de l'histoire de Courchevel. **35€**

Courchevel 1850	9h25	Courchevel 1650	9h30
Aquamotion	9h15	Courchevel 1550	9h10
Le Praz	9h05	La Tania	9h00

Lundi après-midi : Le Plan du Fou  200m  2h30

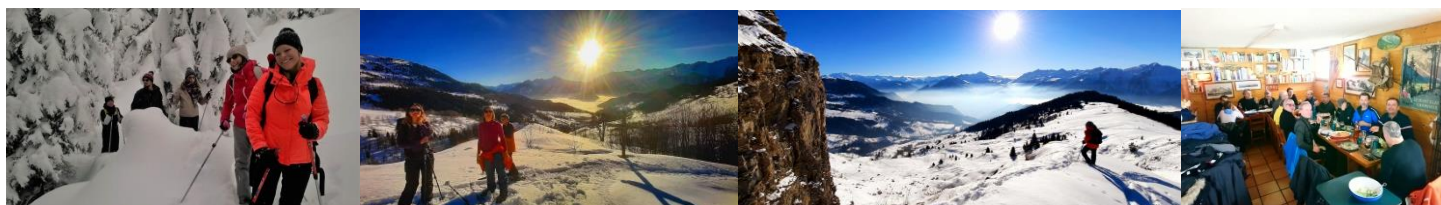
Découvrez le Courchevel authentique et le village secret de Montcharvet.
Itinéraire en forêt, magnifique vue sur la vallée. **35€**

Courchevel 1850	13h30	Courchevel 1650	13h35
Aquamotion	13h40	Courchevel 1550	13h45
Le Praz	13h50	La Tania	13h55

Mardi matin : Le lac de la Rosière  180m  2h30

Découvrez ou redécouvrez l'un des plus beaux secteurs de Courchevel.
Accédez, grâce à la raquette, aux endroits inaccessibles de ce site hors norme, dans une ambiance canadienne. Découvrez les grandes descentes en poudreuse perdues dans cette immense forêt qu'offre ce lieu incroyable. La Rosière comme vous ne l'avez jamais vue. **35€**

Courchevel 1850	9h15	Courchevel 1650	9h20
Aquamotion	9h05	Courchevel 1550	9h00
Le Praz	8h55	La Tania	8h50



Raquette à Neige

Programme des sorties collectives



Mardi après-midi : Le Plaigny 200m 2h45

Superbe itinéraire aux portes de Méribel entre forêt et clairière où la faune règne en maître. Lecture de traces d'animaux. **35€**

Courchevel 1850	13h30	Courchevel 1650	13h35
Aquamotion	13h40	Courchevel 1550	13h45
Le Praz	13h50	La Tania	13h55

Mercredi matin : La forêt de Praméruel 150m 2h30

Haut lieu de vie des chevreuils. Belles descentes ludiques, en poudreuse. Idéal pour apprendre la technique « télémark ». **35€**

Courchevel 1850	9h25	Courchevel 1650	9h20
Aquamotion	9h15	Courchevel 1550	9h10
Le Praz	9h05	La Tania	9h00

Mercredi après-midi : Sortie Pti'trappeur Selon groupe 2h00

Reconnaitre les traces des animaux, apprendre à suivre la piste d'un animal, comprendre les différentes stratégies d'adaptation pour survivre dans ce milieu montagnard et suivre la voie des prédateurs. Telles seront les missions du Pti'trappeur. Sortie adaptée pour les enfants partir de 8 ans. **35€**

Courchevel 1850	13h55	Courchevel 1650	14h00
Aquamotion	13h45	Courchevel 1550	13h40
Le Praz	13h35	La Tania	13h30



Raquette à Neige

Programme des sorties collectives



Jeudi matin : Réserve de Tueda 140m 2h30

Magnifique sortie à Méribel dans le domaine du tétras-lyre. Montée au-dessus du lac gelé de Tuéda dans la forêt de pin cembro. **35€**

Courchevel 1850	9h00	Courchevel 1650	9h05
Aquamotion	9h10	Courchevel 1550	9h15
Le Praz	9h20	La Tania	9h25

Jeudi après-midi : Le lac de la Rosière 180m 2h30

Découvrez ou redécouvrez l'un des plus beaux secteurs de Courchevel. Accédez, grâce à la raquette, aux endroits inaccessibles de ce site hors norme, dans une ambiance canadienne. Découvrez les grandes descentes en poudreuse perdues dans cette immense forêt qu'offre ce lieu incroyable. La Rosière comme vous ne l'avez jamais vue. **35€**

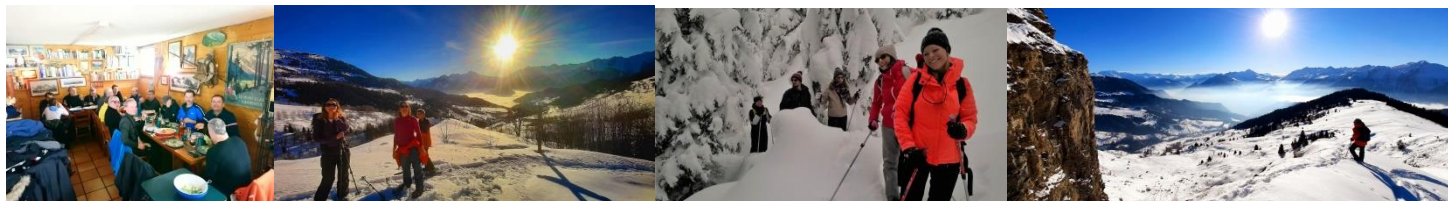
Courchevel 1850	13h55	Courchevel 1650	14h00
Aquamotion	13h45	Courchevel 1550	13h40
Le Praz	13h35	La Tania	13h30

Jeudi journée : Sortie Bouquetins 100m 5h00

Vallée de Champagny hors du temps. Observation de bouquetins dans une ambiance de bout du monde. Journée facile. **70€**

Pique-nique ou prévoir environ 25€ pour le repas au refuge.

Courchevel 1850	9h00	Courchevel 1650	9h05
Aquamotion	9h10	Courchevel 1550	9h15
Le Praz	9h20	La Tania	9h25



Raquette à Neige

Programme des sorties collectives



Vendredi matin : Le col de Praslin  **300m**  **3h00**

L'une des plus belles sorties. Superbe vue sur la vallée des Avals et les dents de Portetta. Descente toute en poudreuse. 35€

Courchevel 1850	9h25	Courchevel 1650	9h30
Aquamotion	9h15	Courchevel 1550	9h10
Le Praz	9h05	La Tania	9h00

Vendredi après-midi : La fabuleuse odyssée de la neige

 **Env.180m**  **2h30**

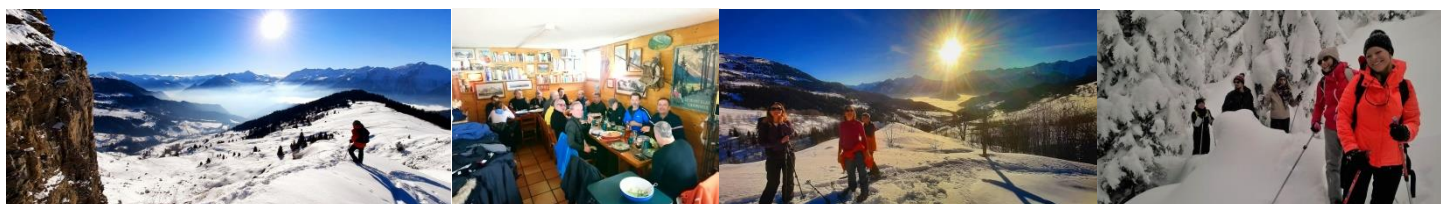
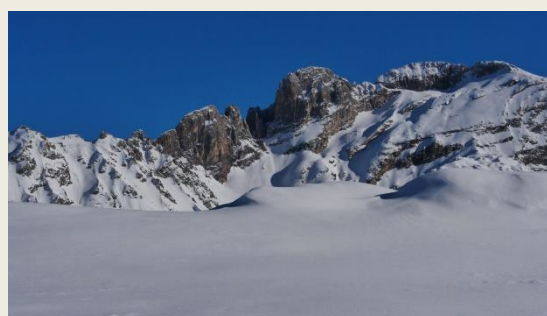
Une belle sortie où l'on va entrer dans le monde fascinant de la neige. Découvrez-en les secrets. A l'occasion de notre progression, nous évoquerons des notions de météorologie ainsi que l'univers du manteau neigeux. Petit apprentissage du DVA autour d'une boisson chaude. 35€

Courchevel 1850	13h55	Courchevel 1650	13h50
Aquamotion	13h45	Courchevel 1550	13h40
Le Praz	13h35	La Tania	13h30

Pour aller plus loin : Sensibilisation neige et gestion des risques

Neige et manteau neigeux, DVA / pelle sonde, lire le BERA, prise de décision
En demi-journée sur demande et selon disponibilité.

Matériel non fourni / 40€



Raquette journée 70€

Evadez-vous et partez à la découverte de nos vallées



Le vallon du Fruit



500m



5h30

Superbe incursion dans la réserve de Tuéda. Repas sorti du sac.

Groupe & privé sur demande

Best of Courchevel



500m



5h00

Une journée pour découvrir les plus beaux sites de la station. Laissez-vous surprendre par la découverte de 3 univers distincts : traditionnel, panoramique, canadien; repas dans un cadre idyllique concocté uniquement à base de produits locaux. Niveau sportif.

Pique-nique ou prévoir environ 15€ pour le repas au chalet.

Groupe & privé sur demande

.Le col de la Lune



500m



5h00

Vue exceptionnelle sur les 3 Vallées et sur le mont Blanc, entre forêt et alpage traditionnel. Repas sorti du sac.

Option : Roc de la Lune pour une sortie plus sportive (100m de den en plus).

Groupe & privé sur demande

Sortie Bouquetins



100m



5h00

Vallée de Champagny hors du temps. Observation de bouquetins dans une ambiance de bout du monde. Journée facile.

Pique-nique ou prévoir environ 25€ pour le repas au refuge.

Groupe & privé sur demande

Sur demande et selon disponibilité

Raquette, mais pas que...



Apéro-raquette au coucher de soleil / Descente aux flambeaux

Vivez ce moment privilégié qu'offre la raquette nocturne, profitez d'un moment convivial pour vous initier à la raquette en poudreuse. Fous rires garantis. Histoires locales, faune et astronomie seront l'occasion de pauses. Vin chaud et thé offert. Tous les mardis ou sur demande. Durée 2h-2h30. 35 €/pers



Blanche neige Courchevel Moriond	jeudi	16h00	Du 01.12.21 au 17.01.22
Blanche neige Courchevel Moriond	jeudi	16h30	Du 18.01.22 au 20.02.22
Blanche neige Courchevel Moriond	jeudi	17h00	Du 21.02.22 au 13.03.22

Sensibilisation neige et gestion des risques 40€

Neige et manteau neigeux, DVA / pelle / sonde, lire le BERA, prise de décision... (tests pratiques et remise de documents)

En demi-journée sur demande et selon disponibilité



Passage de la navette uelys montagne :

Tania / Praz / Courchevel 1550 / Aquamotion / Courchevel 1650 / Courchevel 1850

Groupe & Privé sur demande

Activités sport/bien-être



Sur demande

Durée : 1h30-2h

Marche Nordique : Se faire du bien et s'oxygéner dans la bonne humeur.

Technique issue de l'entraînement des skieurs de fond scandinaves.

A l'aide de bâtons spécifiques, nous nous propulsons par le haut du corps.

*Une vraie parenthèse sport/nature accessible à tous. **30€/pers***



BungyPump : Une salle de fitness en pleine montagne

Une exclusivité d'Uelys Montagne !

Bâtons dynamiques équipés d'une pompe à résistance réglable.

Ils offrent un fort intérêt sportif et ludique par la propulsion qu'ils engendrent : le « vélo électrique » de la marche.

Profitez de la montagne et se faire du bien dans la bonne humeur.

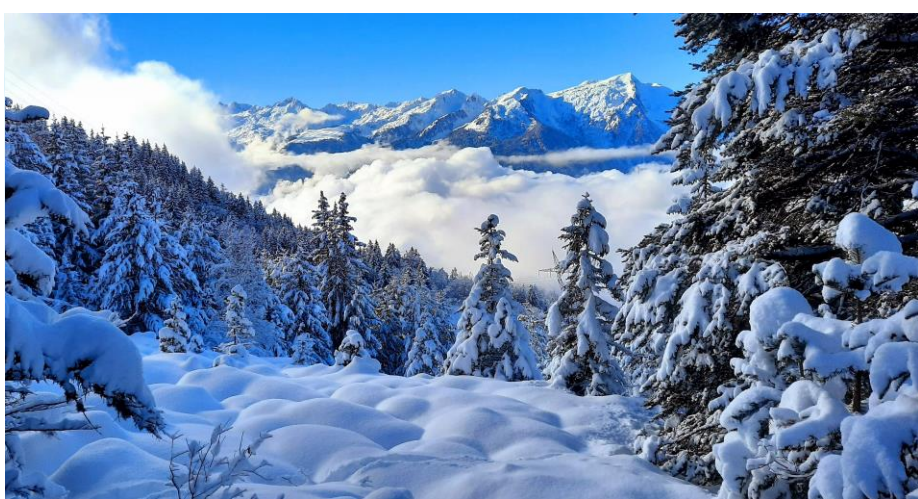
30€/pers



Le lieu de la sortie est déterminé en fonction du damage. Votre guide vous précisera votre horaire selon le lieu de la séance :

Courchevel 1850	-	Courchevel 1650	-
Aquamotion	-	Courchevel 1550	-
Le Praz	-	La Tania	-

Bâtons fournis



Choisissez votre aventure
L'évasion est à votre portée...



La rando,

c'est ici !!!



Rando journée / demi-journée

A thème,

Sportive / aventure

En famille tout en douceur

Partez à la conquête de votre corps avec nos activités bien-être

Marche nordique

Connaissez-vous le BungyPump ?

Mais aussi :

Trekking, Trail, Stage montagne

Stage bien-être, Stage 4 saisons



UNE PASSION QUI NOUS RASSEMBLE

06 22 66 67 27

Seb.maffre@hotmail.fr

www.uelys-montagne.com

