



RAQUETTE A NEIGE

seb.maffre@hotmail.fr

06-22-66-67-27

UNE PASSION QUI NOUS RASSEMBLE



Trouver la sortie qui me convient :



R1

Niveau « Ha...Ba ça va »

Facile. Dénivelé 100-150m avec options de descente possible.

R2

Niveau « J'y vais mais j'ai peur »

Intermédiaire. Dénivelé 150-200m avec options de descente possible et initiation au Télémarch..

R3

Niveau « Ha quand même ! »

Plus physique. Dénivelé 200-300m avec quelques sections plus raides.

R4

Niveau « Vin dius ! »

Challenge, sportif et rythme soutenu. Dénivelé supérieur à 300m.

- Les niveaux sont à titre indicatif car ils dépendent du niveau de chaque participant ainsi que de l'enneigement..
- Ces dénivelés sont indicatifs pour les demi-journées.
- Au-delà du dénivelé ils prennent en compte les caractéristiques du terrain à la montée et à la descente.
- Le guide adapte la sortie autant que possible à la demande du groupe et à son niveau effectif.

Comment s'équiper :

Sortie Raquette :

- Vêtement chaud et imperméable, type vêtement de ski
- Gants, bonnet, lunettes de soleil
- Petite bouteille d'eau et barre de céréales
- Chaussures de montagne montantes ou après-ski maintenant la cheville

MOON BOOTS INTERDITES

06 22 66 67 27

Seb.maffre@hotmail.fr

Uelys-montagne.com

Les tarifs sont par personne et en sorties collectives.

Nos sorties sont soumises à un minimum de participants.

Document non contractuel, le programme peut être modifié à tout moment pour des raisons de conditions générales de la montagne et de disponibilités.

Toute annulation 24h avant la prestation est dûe et/ou ne sera pas remboursée

Sorties collectives



Raquettes et bâtons fournis

Mercredi après-midi :

✓ **Sortie pti'trappeur** **2h / 8-12 ans**

Reconnaitre les traces des animaux, apprendre à suivre la piste d'un animal, comprendre les différentes stratégies d'adaptation pour survivre dans ce milieu montagnard et suivre la voie des prédateurs. Telles seront les missions du Pti'trappeur.

25€/pers - Niveau : R1

Maison de la montagne de Nâves

13h50



Jeudi matin :

✓ **L'échappée blanche**

Sortie en immersion totale hors des itinéraires balisés. Découvrez l'incroyable capacité de la raquette à nous emmener en des endroits inaccessibles, lieux où la nature se révèle alors à nous et où l'on se sent privilégié. Laissez-nous vous transmettre notre passion pour la montagne et vous donner les clefs pour comprendre et sentir ce qui vous entoure.

Descente ludique en neige vierge. Nous emprunterons des pentes plus ou moins raides pour apprendre le télémark (en neige poudreuse), technique incroyable qui nous permet de passer partout. Sensations et fou rire garantis

Durée 2h30 Den. environ 200m **25€/pers - Niveau : R1/R2**

Maison de la montagne de Nâves

9h00



Inscription à la maison de la montagne:

04 79 24 40 13



Sorties collectives

Raquettes et bâtons fournis



Jeudi après-midi :

✓ Apéro-raquette au coucher de soleil sur la Lauzière. Descente aux flambeaux

Vivez ce moment privilégié qu'offre la raquette nocturne, profitez d'un moment convivial pour vous initier à la raquette en poudreuse. Fous rires garantis. Histoires locales, faune et astronomie seront l'occasion de pauses. Vin chaud et thé offerts.



Durée 2h-2h30 **25€/pers - Niveau : R1/R2**

Maison de la montagne de nâves	Jeudi	16h00	Du 01.12.22 au 17.01.23
Maison de la montagne de nâves	jeudi	16h30	Du 18.01.23 au 20.02.23
Maison de la montagne de nâves	jeudi	17h00	Du 21.02.23 au 13.03.23

Sensibilisation neige et gestion des risques 25€

Neige et manteau neigeux, DVA / pelle / sonde, lire le BERA, prise de décision

En demi-journée sur demande et selon disponibilité.



Matériel non fourni

Inscription à la maison de la montagne

04 79 24 40 13

Sorties collectives



Vendredi après-midi :

✓ NAVES CHALLENGE 3h / A partir de 15 ans

Confrontez-vous à cette sortie aventure hors du commun.

Deux équipes s'affrontent équipées de raquettes pour sortir des chemins battus et trouver le mot final.

Découvrez notre milieu tout en s'amusant.

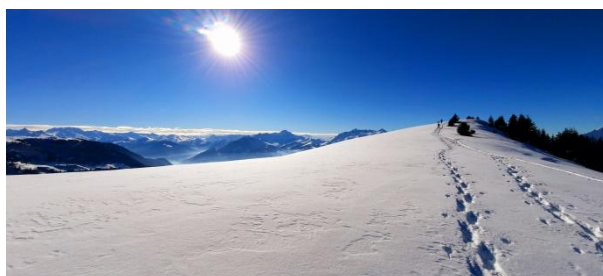
Parcours d'orientation, énigmes à résoudre, codes à décrypter, réflexion et bonne humeur vous plongeront dans cette aventure au cœur de nos montagnes. Votre guide vous aiguillera dans votre quête, créant des moments d'échanges uniques.

Remise de prix en fin de sortie

28€/pers - Niveau : R3/R4

Maison de la montagne de Nâves

13h50



Nâves
Maison de la Montagne

Raquette à Neige en journée




Sur demande



La vallée du Crêtet

Sortie incontournable pour découvrir le cœur de notre vallée.

Trois niveaux de difficultés:

- Niveau facile: Incursion dans le vallon  400 m
- Niveau intermédiaire: Objectif tarte aux myrtilles du refuge  500 m
- Niveau confirmé : Défiez le grand blanc  700 m

Fontaine	8h50	Grand Nâves	8h55
----------	------	-------------	------

Le Bozon 550m 5h30

Superbe montée entre clairière et forêt pour déboucher sur un magnifique plateau sauvage avec vue panoramique, façon en home cinéma.

Fontaine	8h50	Grand Nâves	8h55
----------	------	-------------	------

La roche du soleil 650m 6h30

Sans doute la plus belle sortie de la vallée. Sauvage et panorama époustouflant.

Fontaine	9h00	Grand Nâves	9h05
----------	------	-------------	------

La croix des résistants 750m 6h30

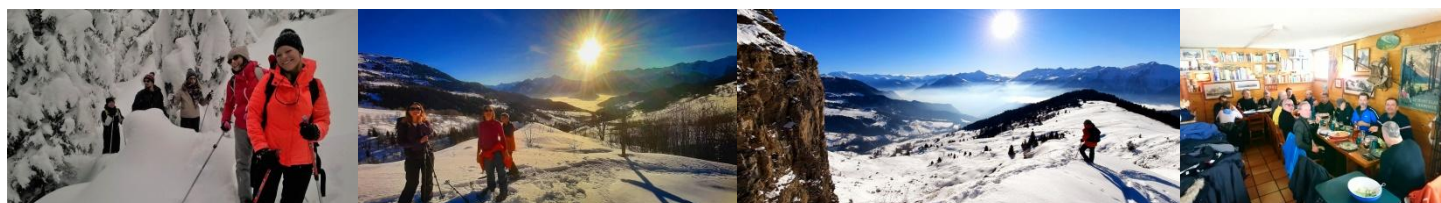
Sortie en forêt gorgée de traces de vie. Immersion dans le passé de nos villages, à la recherche de la vie d'autrefois

Fontaine	9h05	Grand Nâves	9h00
----------	------	-------------	------

La vallée de Navette 400m 4h30

Invitation à changer de vallée, à la découverte d'un site exceptionnel refuge d'une faune riche. Descente en poudreuse par des combes secrètes.

Fontaine	9h35	Grand Nâves	9h30
----------	------	-------------	------



Raquette à Neige en demi-journée

Sur demande



Sortie à la découverte des chamois 300m 3h

Sans doute la plus belle. Tout savoir sur les maîtres de la montagne, les observer et comprendre leur milieu. Sortie contemplative et recherche des pentes d'hivernages. L'observation des chamois est soumise à leur bonne disposition ainsi qu'aux conditions météo.

Fontaine	9h00 / 13h40	Grand Nâves	9h05 / 13h45
----------	--------------	-------------	--------------

Sortie panoramique 350m 3h

Venez goûter à l'un des plus beaux points de vue de la vallée. Revivez l'histoire de nos montagnes à travers le décryptage des sommets qui nous entourent.

Fontaine	8h45 / 13h45	Grand Nâves	8h50 / 13h50
----------	--------------	-------------	--------------

La route des villages 150m 2h

A l'occasion de cette sortie tout en douceur, plongez-vous dans l'histoire riche et mouvementée de notre vallée.

Fontaine	9h35 / 14h05	Grand Nâves	9h30 / 14h00
----------	--------------	-------------	--------------

Sortie Faune / Flore, sur les traces des animaux. 200m 2h30

A l'occasion d'un magnifique point de vue, décryptez la faune et la flore qui nous entoure. Découvrez les stratégies ainsi que les trésors d'ingéniosité développés pour que la vie perdure dans n'importe quelle condition.

Fontaine	9h20 / 14h05	Grand Nâves	9h15 / 14h00
----------	--------------	-------------	--------------

L'orgère 200m 2h30

On vous invite au voyage en versant « poudreuse ». Itinéraire dans un écrin blanc entre forêt et clairière. Vivez la montagne côté raquette. Idéal pour apprendre les descentes en Télémart pour dompter la pente.

Fontaine	8h45 / 13h45	Grand Nâves	8h50 / 13h50
----------	--------------	-------------	--------------

Le chalet de la Roche 350m 3h

Magnifique sortie tout au soleil. Petite pause thé au chalet dans un décor incroyable. Belle descente.

Fontaine	9h00 / 13h40	Grand Nâves	9h05 / 13h45
----------	--------------	-------------	--------------



LA MONTAGNE COMME ECOLE

**Une école innovante dédiée à la culture montagne
sous toutes ses formes**



Un concept inédit.

**Techniques, sécurité, environnement, histoire : un
apprentissage complet et vivant, au fil des saisons.**

**Un collectif de passionnés, des pros accessibles, et
une pédagogie libre et moderne pour une nouvelle
génération de montagnards.**